



Emplacement exceptionnel au pied du futur métro L14

213 000 €

37 m²

1 pièce

Le Kremlin-Bicêtre

Le bien est vendu loué à 756 €/mois



Spécial investisseur

Type d'appartement	Studio
Surface	37.28 m ²
Pièces	1
WC	1
Étage	2
Epoque, année	1980 Récent
État général	En bon état
Cuisine	Aménagée, Indépendante
Vue	Dégagée
Ouvertures	PVC/Aluminium, Double vitrage
Exposition	Nord-Est
Ascenseur	Non
Cave	Non
Taxe foncière	1 000 €/an
Charges	152 € /mois

Référence , Mandat N°661 Emplacement idéal, au pied de la future station de la ligne 14 du métro, et de son nouveau quartier en devenir, avec bureaux, logements et commerces: Appartement vendu loué. Agréable et spacieux studio au deuxième et dernier étage d'une résidence au calme en bon état général. Parties communes bien entretenues.

Grande pièce à vivre, cuisine séparée avec fenêtre, salle de bains avec WC, nombreux rangements. Electricité refaite aux normes en mai 2022. Chauffage et eau chaude collectifs. Gardien.

Vue dégagée.

Proche Centre hospitalier, future station "Krémlin-Bicêtre Hopital" 10mn Porte d'Italie.

Fin du bail: mai 2025.

Loyer 603,50€ HC+ 155€ charges

Locataire sérieux.

VISITE VIDEO A LA DEMANDE;

Honoraires inclus de 3.9% TTC à la charge de l'acquéreur. Prix hors honoraires 205 000 €. Dans une copropriété de 173 lots. Quote-part moyenne du budget prévisionnel 192 €/an. Aucune procédure n'est en cours. Classe énergie G, Classe climat D. Logement à consommation énergétique excessive. La loi impose que le niveau de performance énergétique (DPE) du bien immobilier, actuellement de classe G, soit compris, à compter du 1er janvier 2028, entre la classe A et la classe E. Montant moyen estimé des dépenses annuelles d'énergie pour un usage standard, établi à partir des prix de l'énergie de l'année 2021 : entre 1200.00 et 0.00 €. Nos honoraires :

<https://files.netty.immo/file/facilitim/honoraires>

Les points forts :

- Proche hôpital
- Dernier étage
- En retrait du boulevard
- Bel orientation
- Beau volume



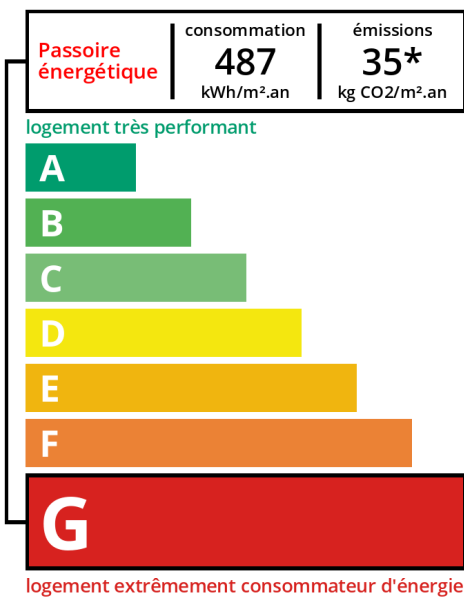
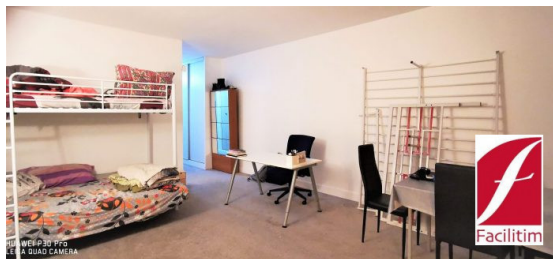
FACILITIM

1 Place Charles de Gaulle
78180 Montigny-le-Bretonneux
01 77 37 35 55



Anne-Marie DUCHEMIN

am.duchemin@facilitim.fr
Carte pro. CPI 7801 2018 000
036 071
07 60 26 60 54



*** Dont émissions de gaz à effet de serre**

