



Terrasse plein sud.

1 390 € /mois CC

36 m²

2 pièces

Paris 15ème arr.



Loué

| | |
|--------------------|----------------------|
| Type d'appartement | T2 |
| Surface | 36.39 m ² |
| Terrasse | 15 m ² |
| Pièces | 2 |
| Chambres | 1 |
| Salle de bains | 1 |
| WC | 1 |
| Étage | 7 |
| Epoque, année | 1930 |
| Ameublement | Entièrement meublé |
| Exposition | Sud |
| Ascenseur | Oui |
| Cave | Oui |
| Autres | Gardien |

Référence 132 Rue Dombasle, au pied du métro Convention et des commerces, 2 pièces de 36.39 m² au 7ème étage avec ascenseur. Entrée, séjour sur terrasse (15.45 m²) plein sud, cuisine ouverte avec fenêtre, chambre sur terrasse, salle d'eau avec fenêtre, WC séparé. Rangements. Chauffage et eau chaude collectifs compris dans les charges. Contact: Mme DUCHEMIN 0760266054; Merci de donner des infos sur votre profil.

Loyer de base 1207 €/mois. Provision sur charges 183 €/mois, régularisation annuelle. Dépôt de garantie 2 414 €. Honoraires de 546 € TTC à la charge du locataire. Classe énergie D, Classe climat D.. Nos honoraires : <https://files.netty.immo/file/facilitim/honoraires>

Les points forts :

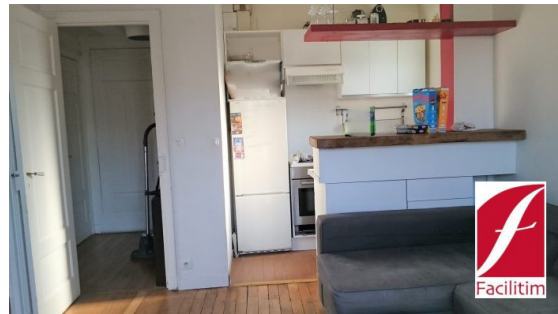
- Terrasse
- Vue



FACILITIM Gestion
1 Place Charles de Gaulle
78180
01 77 37 35 55

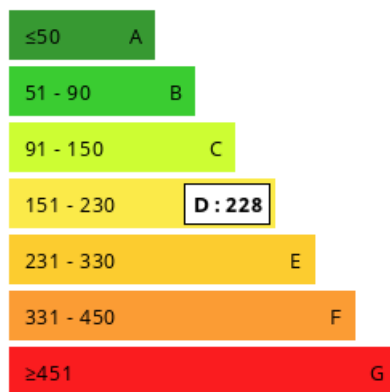


Anne-Marie DUCHEMIN
am.duchemin@facilitim.fr
Carte pro. CPI 7801 2018 000
036 071
07 60 26 60 54



Consommations énergétiques

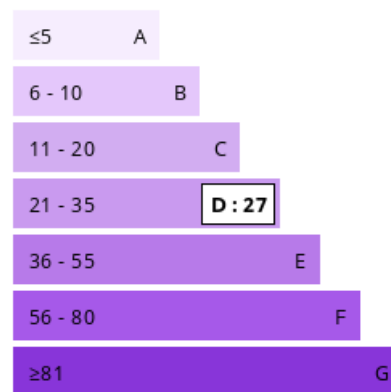
Logement économe



Logement énergivore (kWh/m².an)

Émission de gaz à effet de serre

Faible émission de GES



Forte émission de GES (kg CO2/m².an)