



Contact:

Mireille ANDRIEUX
✉ m.andrieux@facilitim.fr
☎ 06 13 95 16 22
☎ 01 77 37 35 56

Saint-Brice-sous-Forêt (95)

MANOIR de 280 m² en excellent état

www.facilitim.fr

SAINT-BRICE-SOUS-FORET

Maison individuelle

PRIX: 1 095 000 Euros

SURFACE: 280 m²

PIECES: 8

CHAMBRES: 5

TERRAIN: 1500 m²

Produit RARE:

Un beau manoir d'une surface habitable de 280 m² environ, sur un terrain de 1500 m². Entièrement rénové il y a 7 ans, avec des matériaux de qualité et une très belle décoration. Au calme et très lumineux.

Beaucoup de matériaux anciens accentuent le caractère et le charme de cette maison : parquets anciens, vitraux d'origine, moulures, coffre-fort du siècle dernier.

Terrain orienté Sud, dégagé et sans vis-à-vis. Petite dépendance de caractère.

Localisation:



Description:

RDC: entrée, triple-séjour de 90 m² environ, cuisine équipée, chambre d'amis et salle d'eau privative, WC séparés. Terrasse sur jardin.

1er étage: 3 chambres, 1 salle de bain avec WC. Grande terrasse sur jardin.

2ème étage: suite parentale avec salle de bains privative.

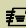
Jardin de 1500 m² avec dépendance. Grand sous-sol et double-garage.





Facilitim

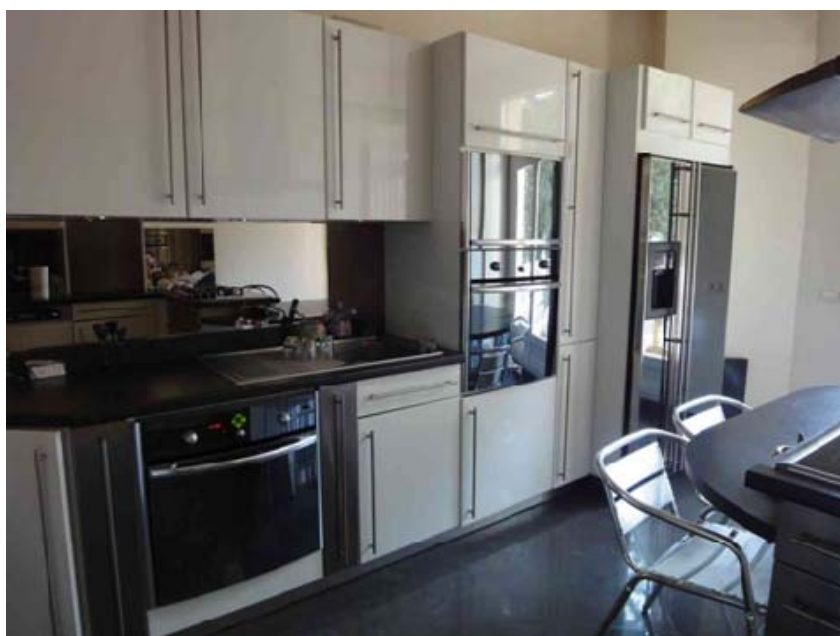
Contact:

Mireille ANDRIEUX

 m.andrieux@facilitim.fr

 06 13 95 16 22

 01 77 37 35 56

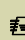






Facilitim

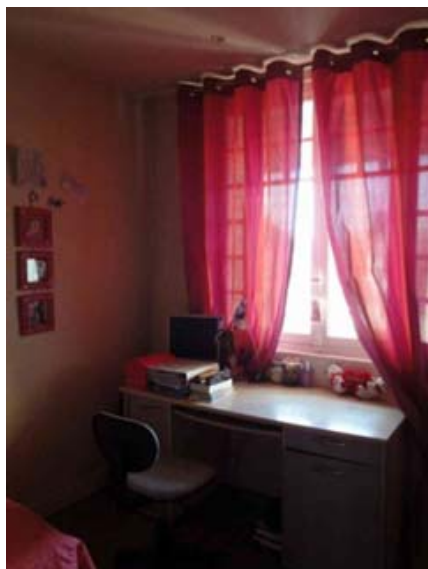
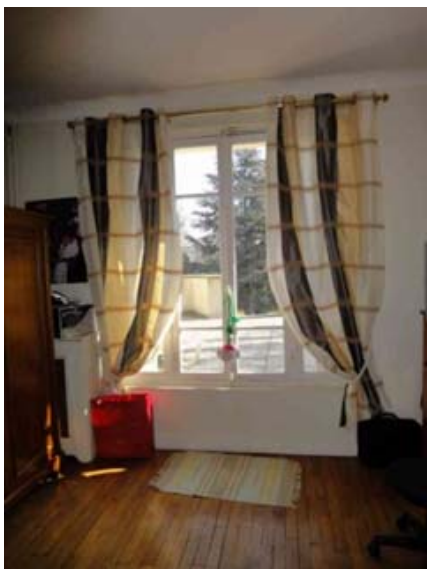
Contact:

Mireille ANDRIEUX

 m.andrieux@facilitim.fr

 06 13 95 16 22

 01 77 37 35 56

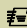






Facilitim

Contact:

Mireille ANDRIEUX

 m.andrieux@facilitim.fr

 06 13 95 16 22

 01 77 37 35 56





Contact:

Mireille ANDRIEUX

✉ m.andrieux@facilitim.fr

☎ 06 13 95 16 22

☎ 01 77 37 35 56

CARACTERISTIQUES DETAILLEES

Au rez-de-chaussée :

- Entrée, avec escalier montant à l'étage
- Sur la gauche de l'entrée, porte donnant sur un salon vidéo, avec écran vidéo rétractable
- Sur la gauche de l'entrée, 2^{ème} porte donnant sur la salle à manger, cette dernière étant dans la continuité du salon vidéo
- Dans la suite du salon vidéo et de la salle à manger, grand salon de réception donnant sur une terrasse. Beaucoup de clarté et de très beaux volumes.
- Sur la droite de ce salon de réception, belle cuisine dinatoire, équipée et aménagée, de style contemporain avec meubles blancs. Cette cuisine ouvre directement sur la terrasse, ainsi que sur l'entrée de la maison.
- Un espace WC, avec WC séparé, coin lavabo et placard de rangements.
- Sur la droite de l'entrée, suite invité avec chambre et salle d'eau.

Au 1^{er} étage :

- Montée d'escalier au 1^{er} étage, avec 3 beaux vitraux d'époque. Escalier en bois.
- Palier
- 1 chambre donnant sur la grande terrasse du 1^{er} étage
- 1 salle de bain avec grandes fenêtres, baignoire d'angle, meubles et vasque, WC. Accès aussi sur la grande terrasse du 1^{er} étage.
- 1 chambre avec balcon sur côté rue, avec placard.
- 1 chambre donnant côté rue.

Au 2^{ème} étage :

- Montée d'escalier vers le 2^{ème} étage.
- Accessoire de charme : coffre-fort ancien sur le palier, en bas de l'escalier,
- Le deuxième étage est constitué d'une suite parentale très lumineuse, avec fenêtres et plusieurs velux : espace chambre, avec petit dressing, petit salon, placards, salle de bains, avec meubles, vasques, baignoire d'angle, WC séparé et coin rangement.
- Suite avec beaucoup de charme grâce aux poutres apparentes.

Au sous-sol :

- Le sous-sol est total, et organisé en différents espaces.
- Garage pour 2 voitures. Porte blindée séparant le garage du reste de la maison.
- Grand espace pouvant servir de salle vidéo, espace de jeu, bureau. Des petites fenêtres peuvent éventuellement être installées.
- Espace cave à vin.
- Espace chaufferie et séchage.
- Espace buanderie, avec conduit de réception du linge sale.
- Espace pouvant servir de bureau, ou de chambre d'appoint. Petites fenêtres.

Extérieur :

- Jardin ensoleillé et calme. Forme rectangulaire sans vis-à-vis. Petite annexe de charme, permettant de ranger les outils de jardinage ainsi que le mobilier de jardin.
- Au RDC : terrasse donnant sur le jardin. Quelques marches descendent vers le jardin.
- Au 1^{er} étage : belle terrasse avec vue sur le jardin
- Portail et porte de garage électrique
- Petit jardin côté rue, totalement caché par le portail voiture et piéton, ainsi que par la clôture. Une petite allée permet d'aller du portail piéton vers le seuil de la maison. Une allée voiture permet d'aller directement du grand portail vers le garage.
- Orientation Est-Ouest

Autres caractéristiques :

- Chauffage au gaz. Chaudières au gaz et grand ballon d'eau chaude.
- Système astucieux d'envoi du linge sale, et réception directe dans la salle buanderie : trappes d'envoi installées aux étages.